

BAC PROFESSIONNEL

TECHNICIEN EN RÉALISATION DE PRODUITS MÉCANIQUES

Option : Réalisation et maintenance des outillages (RMO)

Le BAC PRO RMO est affilié à la famille de métiers de la Réalisation d'Ensembles Mécaniques et Industriels (REMI).

Le ou la titulaire du baccalauréat est un spécialiste de la réalisation de moules et d'outils de mise en forme des métaux. La fabrication de pièces métalliques ou plastiques en grande série nécessite la réalisation d'outillages toujours plus performants indispensables à l'industrie de pointe

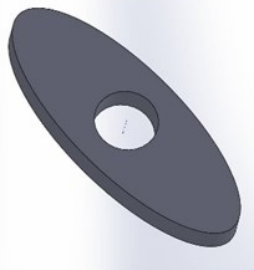
Les lycéens reçoivent une solide formation en :

- Conception et usinage de pièces unitaires nécessaires à la réalisation d'un outil d'injection plastique et à découper.
- Maîtrise de l'ensemble des moyens de production machines-outils.
- Maintenance et remise en état de ses outils.
- Lancement et conduite d'un suivi de production sur presse à injecter et à découper.

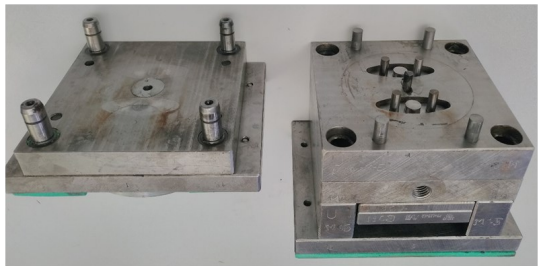
Les moyens :

- Machines traditionnels petites et grandes capacités.
- Centres d'usinage (3, 4 et 5 axes) à commande numérique,
- Tours à commande numérique (2 et 3 axes),
- Machines d'électroérosion à fil et enfonçage,
- Presse à découper et d'emboutissage machines de rectification,
- Presse à injecter,
- Salle de DAO avec logiciel Solidworks,
- Salle de FAO avec logiciel GO2cam et EFI-CN

Formation



La CAME en plastique



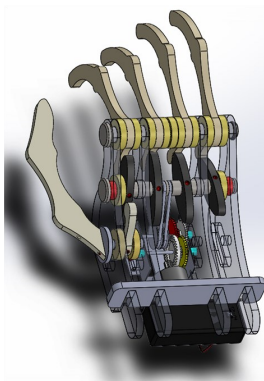
Outil moule d'injection plastique de la pièce CAME

Modalités

- Seconde commune Famille de métiers REMI
- 3 années d'études.
- 22 semaines de Stages en Entreprise.
- Possibilité de faire son année de terminale en alternance.

Débouchés

Les industries de l'automobile, de la connectique, de la plasturgie, du médical, de la fonderie, de l'horlogerie, etc... 600 entreprises et 19000 salariés dans la Vallée de l'Arve. Des professionnels très recherchés pour leur polyvalence dans le domaine de la fabrication mécanique aux salaires attractifs.



Projet main mécanique avec ses CAMES « la chose »

CONTACT :

DIRECTEUR.RICE DÉLÉGUÉ.E AUX FORMATIONS PROFESSIONNELLES

ET TECHNOLOGIQUES

Tél : 04.50.89.36.26

Mail : ctx.0740017S@ac-grenoble.fr